

## 主要特性

- 锅体尺寸适合GN盘
- 大弧度的边与角便于表面的清洁
- Therma加热系统带有最佳温度分布和高温稳定性优点。
- 锅底带有两个独立的可调节加热区域，每个区域都带有温度探针。
- 控制面板防水等级：IPX6
- 温度探头提供有效的温度控制：以提供所需的适当火力，保证不超过设定的温度
- 食物内的优化热量分布可提供最佳的色香味以及防止维生素的损失
- 马达驱动、可变速度的“软停止”倾转；倾转速度可以精准调节；大于90度的倾转角度便于倾倒和清洁
- 内置温度探头精准控制煮食过程
- 不过温煮食、快速反应
- USB连接可以方便的更新软件，上载菜单和下载HACCP数据。
- 多功能烹饪可用于烤，炖，煨，煮和蒸。

## 结构

- 外部面板和内部框架采用304不锈钢
- 多功能煮食表面：18mm厚特殊铁板复合3mm厚316不锈钢（无缝焊接），抗热变形和热冲击能力强
- 双层隔热锅盖使用1.4601（AISI304）不锈钢安装于设备的横梁上，特殊的铰链能够使锅盖在适当位置保持打开状态。
- 15mm厚加热层隐藏在锅底，提供高热散步和热能储存。
- 一体化混合龙头（选配件）可便于进水和清洁
- 防滑表面带有耐热把手
- 触摸屏控制面板安装在倾斜的冲压框架内，在整个煮食过程中可显示各种工作参数以指导操作者；同时显示设定与现实温度；设定的煮食时间和剩余时间；实时时钟；精致食物烹饪的“SOFT”控制；9段火力控制（从低到高）；延时启动；故障显示
- 可以存储单步骤烹饪菜单和使用不同温度设置的多步骤烹饪菜单。
- 尽量减少缝隙存在的设计，便于侧面的清洁并确保达到最高的卫生标准
- 能源优化和外部检测系统（选配件）
- 包装材料无有毒物质，重量的98%可以循环利用。
- [NOT TRANSLATED]
- [NOT TRANSLATED]

## TIT\_UI Data Management

- 智能互联，可通过远程和数据监控实时访问连接的设备（需要可选配件，请联系公司了解更多详细信息）。

## 可持续发展

- 优质隔热锅体可降低能源消耗、降低环境温度、



审核: \_\_\_\_\_

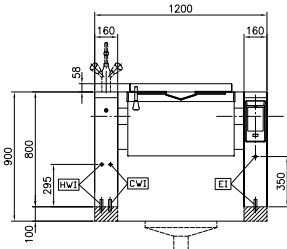
提高厨师舒适感

### 可选配件

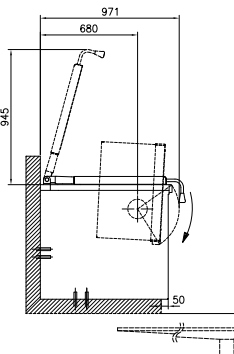
- 80/100升汤锅炒锅水饺筛 PNC 910053
- 汤锅炒锅水饺筛刮板 PNC 910058
- 1/1GN孔盘带把手, H=150 PNC 910212
- 不锈钢踢脚板160X900X100MM, 可倾设备适用, 靠墙安装 PNC 911417
- 不锈钢踢脚板160X900X100MM, 可倾设备适用, 居中安装 PNC 911447
- 小孔铲(FEN/UEN-PFEN/PUEN) PNC 911577
- 小铲(FEN/UEN-PFEN/PUEN) PNC 911578
- 可倾锅底盘和地脚160X900X100MM PNC 911929
- 40挡水板, 1200毫米长 PNC 912184
- 嵌入式插座 CEE-16A/400V/IP67 PNC 912468
- 嵌入式插座 CEE-32A/400V/IP67 PNC 912469
- 嵌入式插座16A/230V/IP68 PNC 912470
- 嵌入式插座(CH) TYP-23, 16A/230V/IP55 PNC 912471
- 嵌入式插座(CH) TYP-25, 16A/400V/IP55 PNC 912472
- 嵌入式插座16A/230V/IP55 PNC 912473
- 嵌入式插座CEE-16A/230V/IP67 PNC 912474
- 嵌入式插座(CH) TYP-23, 16A/230V/IP54 PNC 912475
- 嵌入式插座SCHUKO, 16A/230V/IP54 PNC 912476
- 嵌入式插座(CH) TYP-25, 16A/400V/IP54 PNC 912477
- 凹陷式踢脚板 PNC 912479
- 配合带挡水板设备嵌条, D900, BS, TL-TL/TL-PXXN/PXXN-PXXN PNC 912499
- 嵌条, D900, TL-TL/TL-PXXN/PXXN-PXXN PNC 912502
- 用于gn1 /1支架 PNC 912709
- 可倾设备自动冷/热混水龙头 PNC 912735
- 能源优化工具 PNC 912737
- 可倾式设备密封套件-靠墙式800高1200毫米宽 PNC 912750
- 可倾式设备密封套件-岛式800高1200毫米宽 PNC 912756
- 可倾设备低封闭背板-居中安装, 1200毫米宽, H7 PNC 912768
- 燃气设备总开关, 25A, 4mm<sup>2</sup>-出厂配置 PNC 912773
- 可倾设备喷枪-居中安装800高 PNC 912777
- 可倾炒锅2"放汤龙头-出厂安装 PNC 912780
- 紧急停止按钮 PNC 912784
- 连接扶手套件, 右 PNC 912975
- 连接扶手套件, 左 PNC 912976
- 连接扶手套件带挡水板, 右 PNC 912981
- 固定设备端头扶手(6毫米) 900, 带挡水板, TL+PXXN(R)-TO-PXXT+C90(L) PNC 912982
- 不带扶手的刮铲(PFEX/PUEX) PNC 913431
- 带垂直式扶手的刮铲(PFEX/PUEX) PNC 913432
- 双旋钮混水龙头 带 防滴漏 PBOT/PFET 35X60 PNC 913554

- 双旋钮混水龙头 带 防滴漏 PBOT/PFET PNC 913555
- 双旋钮混水龙头 带 防滴漏 PBOT/PFET PNC 913556
- 双旋钮混水龙头 带 防滴漏 PBOT/PFET PNC 913557
- - NOT TRANSLATED - PNC 913567
- - NOT TRANSLATED - PNC 913568
- - NOT TRANSLATED - PNC 913577

前视



侧视

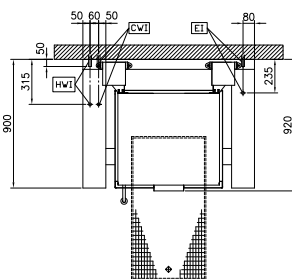


CWI1 = 冷水入口

EI = 接电

HWI = 热水入口

俯视



## 电源

电源规格:

586143 (PFET06EGE0) 400 V/3N ph/50/60 Hz

总功率:

15.5 kW

## 安装

安装方式

座地式安装于水泥底座; 座地式安装于座脚, 靠墙安装

## 主要信息

结构

方型; 倾斜

工作温度最低:

50 ° C

工作温度最高:

250 ° C

容器(方形)宽度:

680 mm

容器(方形)高度:

158 mm

容器(方形)深度:

558 mm

外部尺寸(宽):

1200 mm

外部尺寸(深):

900 mm

外部尺寸(高):

800 mm

净重:

210 kg

可用空间净体积

45 lt

机械倾斜

自动/手动

夹层顶盖

✓

加热类型

直接